

10 *TIMER I REBILD*

WWW.10TIMERIREBILD.DK

Lørdag den 15. juni 2019 - Rebild

Kære Deltager i "10 Timer i Rebild" – Danmarks måske fedeste MTB Race.

Lørdag den 15 juni står snart for dagen og vi er klar til at skyde 10 timer i Rebild ud over rampen - og ud på et spor som i den grad er klar til at modtage de mange race ryttere. 10 Timer i Rebild er den største MTB event i Rold skov.

I forbindelse med afviklingen af løbet er der en del praktiske informationer – klik ind på www.10timerirebild.dk – her finder du de nødvendige informationer som er forbundet med afviklingen af løbet (resultater, program, rute mv).

Vi glæder os til at se Jer alle til en fed dag med godt MTB Race..

Hilsen, **MTB Rebild Bakker og Skørping Cykler**



Program

07:00 Campen åbner og vi starter udlevering af startnumre og mad-armbånd.

08:40 De første ryttere står klar ved skiftezone for at blive sendt ud på et lille start-loop som bringer feltet ind i gennem målområdet kl. 9:00. Vi har lavet et start-loop for at sprede feltet på den første runde, og dermed undgå for meget kø på sporet.

08.45 Overrækkelse af støtte fra Jutlander Bank / Fonden for Sparekassen Himmerland (det er vi super stolte over).

09:00 Løbet skydes i gang

09.00 - 11.30 Formiddags/Frokost-boller

10:00 – 18:00 Kaffe, Kage og Frugt

12.00 - 18.30 MTB uffet leveret af hotel Comwell Rebild Bakker.

19:00 Løbet fløjtes af.

19:15 Præmieoverrækkelser i alle klasser samt lodtræningspræmier og andre præmier. Husk at du skal være personligt tilstede for at kunne modtage lodtrækningspræmier.

På pladsen/Campen kan der købes øl, grillpølser og vand og det er også muligt at købe frokost på Comwell Rebild Bakker.

Ankomst og Parkering

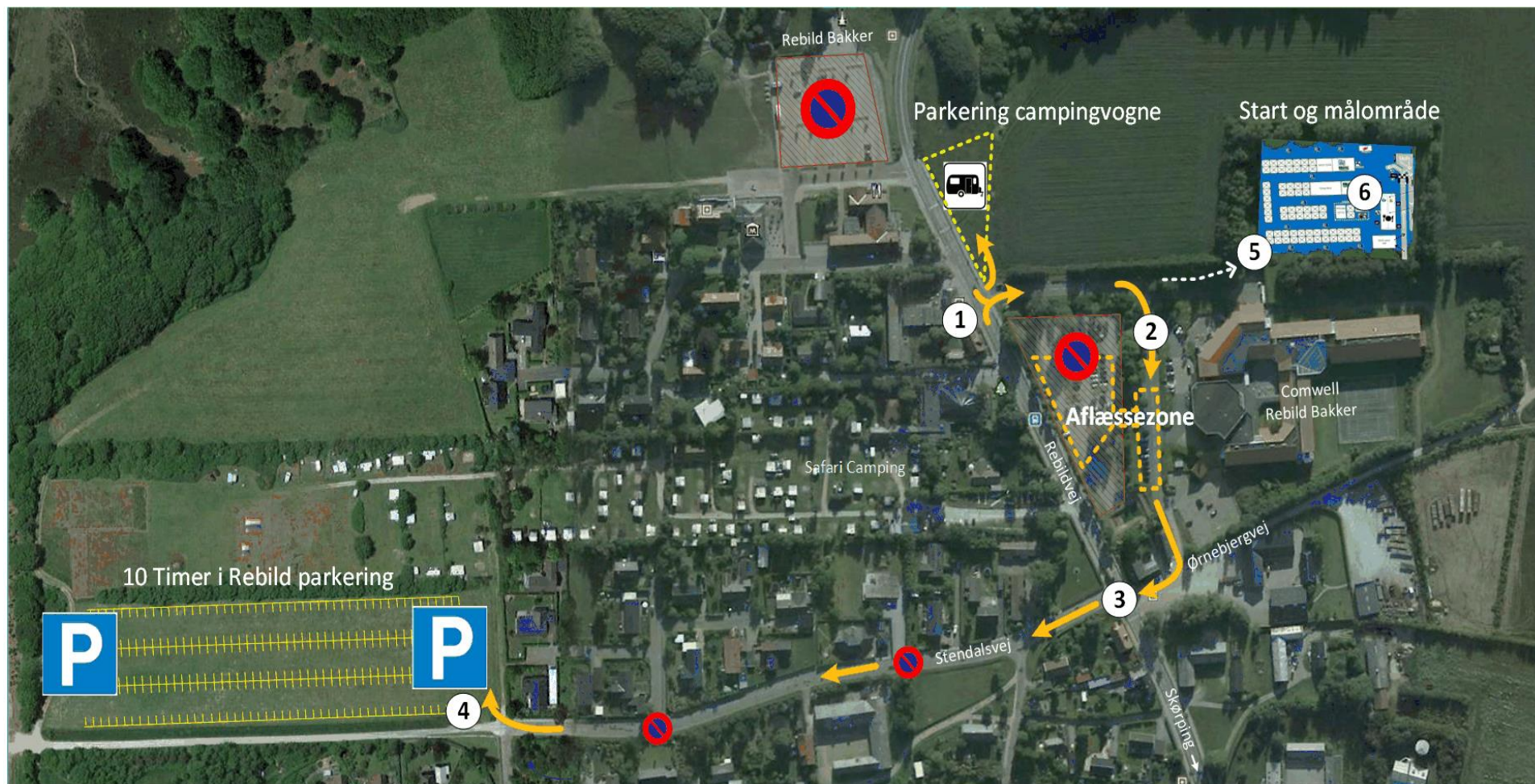
Pladsen åbner lørdag d. 15/6 kl. 7.00. (I er dog velkomne til at stille Jeres pavillon/telt op allerede fredag eftermiddag mellem 16 og 19) – og bare rolig der er plads til alle.

Vi henstiller til at nedenstående procedure for ankomst følges. Vi er mange som ankommer inden for kort tid. Parkering af biler er kun tilladt i det opmærkede parkeringsområde. Vi kan ikke parkere ved Rebild Bakker, langs vejen eller bruge hotellets parkering. Hotellet har i forvejen mange gæster denne dag, og generelt er der mange besøgende i Rebild Bakker. Vi håber alle respekterer dette, da et godt samarbejde med de andre lokale aktører i området, er vigtigt for at vi kan få lov at afvikle løbet til næste år også..!

Det er ikke muligt at køre ind på pladsen i bil, og campingvogne mv. henvises til område opmærket på kortet. Der vil være parkeringsvagter om lørdagen som anviser p-pladser. Vi vil gerne opfordre jer til at tage så få biler med som muligt! Kør sammen.

Ankomst procedure Se nedenstående punkt 1-6 som henviser til nummerering på kortet på næste side.

1. Indkørsel til Comwell – campingvogne parkeres på dertil opmærket plads (ikke i selve Camp-en)
Adresse: Comwell Rebild Bakker: Rebildvej 36, 9520 Skørping
2. Aflæsning af telte, pavilloner m.v. – kun kortvarigt stop (maks 5 minutter)
3. Forlad aflæssezone og fortsæt ad Stendalsvej
4. Parkering – følg anvisninger (500 meter mellem Camp og parkering)
(Parkering ved Rebild Bakker, Comwell og langs veje ikke tilladt)
5. Opsøg pladschef Poul-Erik for anvisning af standplads – Poul-Erik er manden med styr på det, så ham finder i let 😊
6. Afhentning af startkuvert i forplejningsteltet i Camp-området

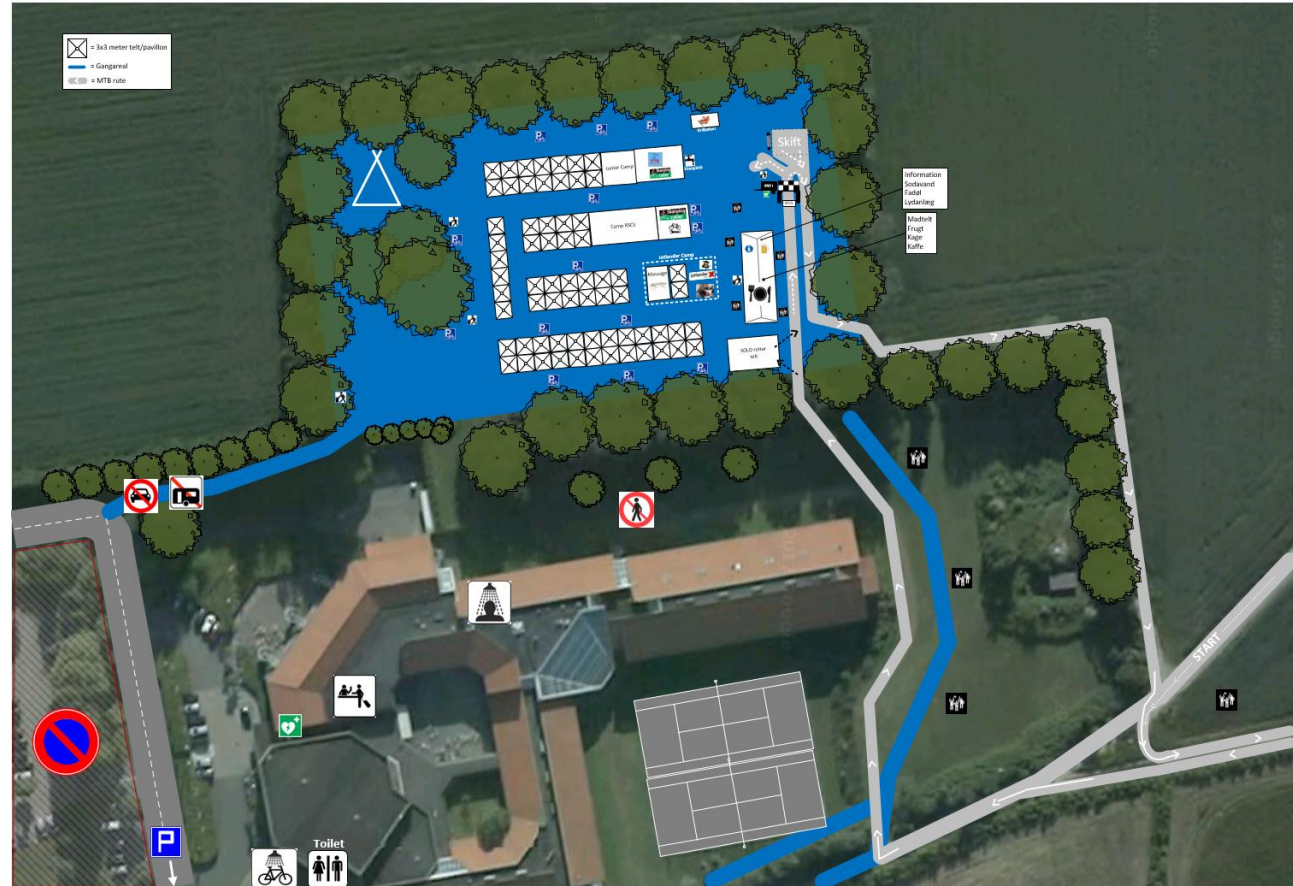


- ① Indkørsel til Comwell – campingvogne parkeres på afmærket kile t.v. Comwell Rebild Bakker: Rebildvej 36, 9520 Skørping
- ② Aflæsning af telte, pavilloner m.v. – kun kortvarigt stop
- ③ Forlad aflæssezone og fortsæt ad Stendalsvej

- ④ Parkering - følg anvisninger
(Parkering ved Rebild Bakker, Comwell og langs veje ikke tilladt)
- ⑤ Opsøg pladschef Poul Erik Jørgensen for anvisning af standplads
(Pladsen åbner kl. 7:00)
- ⑥ Afhentning af startkuvert i forplejningsteltet

Opstilling af telt i CAMP-en

Alle hold er velkomne til at opstille et telt eller en pavillon i CAMP-en ved startområdet – vi har reserveret 3,5 x 3,5 meter til hvert hold for at sikre at der er plads til alle. Det er desværre ikke muligt at køre ind med biler på camp-området. Campingvogne henvises til området overfor parkeringspladsen ved Rebild Bakker (se kort). Der er ikke strøm på pladsen. Der vil dog være mulighed for at opladet sin telefon eller cykelcomputer i vores klubbelt ved skiftezone (på eget ansvar).



Soloryttere behøver ikke at medbringe deres eget telt. Vi har opstillet et telt som deles mellem alle soloryttere tæt på skiftezone.

Overnatning og Bad

Ønsker I at overnatte er der følgende muligheder i Rebild i meget kort afstand fra Campen:

- Comwell Rebild Bakker - <https://www.comwellrebildbakker.dk/>
- Vandrehjemmet i Rebild - <https://www.danhostel.dk/hostel/danhostel-rebild?search=rebild>
- Safari Camping Rebild - <http://safari.dk-camp.dk/>

Der er mulighed for et bad efter løbet (husk eget håndklæde) på Comwell for den nette sum af 10 kr. som betales direkte i receptionen på hotellet.

Resultater

Resultater fra dagen kan følges på vores hjemmeside http://10timerirebild.dk/?page_id=256

Hilsen, **MTB Rebild Bakker** og **Skørping Cykler**

